

LEGENDA

HLAVNÍ TRASY VEDENÍ

RB BYTOVÁ ROZVODNICE ISO

RV ROZVADĚČ VÝTAHU

R1, R2 ROZVODNICE OSTATNÍ SPOTŘEBY

RE ELEKTROMĚROVÁ ROZVODNICE
SP5 PŘÍPOJKOVÁ SKŘÍŇ

POUŽITÉ KABELY

SVĚTELNÉ OKRUHY CYKY ϕ 1,5mm²
ZÁSUVKOVÉ OKRUHY CYKY ϕ 2,5mm²

LEGENDA ÚČELU MÍSTNOSTÍ

DZN.	ÚČEL MÍSTNOSTI	PLOCHA [m ²]	PODLAHA	POZNÁMKA
101	ZADVERI	3.80	KER.DLAZBA	KER.SOKLIK
102	PŘÍPRAVNA OBĚDU	32.62	KER.DLAZBA	KER.SOKLIK
103	WC-PECOVATELKY	1.36	KER.DLAZBA	KER.OBKLAJ V=1500 MM
104	UMYVARNA-PECOVATELKY	2.20	KER.DLAZBA	KER.OBKLAJ V=1500 MM
105	SPRCHA-PECOVATELKY	2.20	KER.DLAZBA	KER.OBKLAJ V=1800 MM
106	NAKUPY	8.82	PVC POVLAK	SOKLIK PVC
107	WC PRO LAZEN	4.75	KER.DLAZBA	KER.OBKLAJ V=1500 MM
108	LAZEN+PECOVATELKY	24.26	KER.DLAZBA	KER.SOKLIK
109	POKOJ	24.79	PVC POVLAK	LISTA PVC
110	WC+KOUPELNA	6.60	KER.DLAZBA	KER.OBKLAJ V=1500 MM
111	PREDŠIN	10.42	PVC POVLAK	LISTA PVC
112	KUCHYN	12.13	PVC POVLAK	LISTA PVC
113	POKOJ	26.47	PVC POVLAK	LISTA PVC
114	WC+KOUPELNA	6.60	KER.DLAZBA	KER.OBKLAJ V=1500 MM
115	PREDŠIN	5.64	PVC POVLAK	LISTA PVC
116	REHABILITACE	35.57	KER.DLAZBA	KER.SOKLIK
117	UDRZBA DILNY	32.30	POLYSTYRENOVA BARVA	
118	HARDL	6.64	KER.DLAZBA	KER.SOKLIK
119	SUSARNA	16.80	KER.DLAZBA	KER.SOKLIK
120	PRADELNA	18.69	KER.DLAZBA	KER.SOKLIK
121	UKLIZECKY	6.75	PVC POVLAK	LISTA PVC
122	UMYVARNA-UKLIZECKY	2.70	KER.DLAZBA	KER.OBKLAJ V=1500 MM
123	WC-UKLID+UDRZBA	1.36	KER.DLAZBA	KER.OBKLAJ V=1500 MM
124	PREDŠIN	1.53	KER.DLAZBA	KER.OBKLAJ V=1500 MM
125	SATNA PECOVATELEK	4.50	PVC POVLAK	LISTA PVC
126	RECEPCE	10.09	PVC POVLAK	LISTA PVC
127	SCHODISTE	20.18	KER.DLAZBA	KER.SOKLIK
128	TUV	20.18	POLYSTYRENOVA BARVA	KER.SOKLIK
129	KOMORA-IMOBILNI	5.08	POLYSTYRENOVA BARVA	
130	KOMORA-IMOBILNI	3.36	POLYSTYRENOVA BARVA	
131	UKLIDOVA KOMORA	1.95	KER.DLAZBA	KER.SOKLIK
132	KOMUNIKACE	34.39	KER.DLAZBA	KER.SOKLIK
133	YSTUPNI HALA	70.26	KER.DLAZBA	KER.SOKLIK
134	PECOVATELKY	12.91	PVC POVLAK	LISTA PVC
135	ZADVERI+POST.SCHR.	10.59	KER.DLAZBA	KER.SOKLIK
136	VYTAH	5.85		
137	STROJOVNA VYTAHU	8.82	BET.NAZANINA	NA PODL. DLE JYVZD. B
138	TERASA	25.33	KER.DLAZBA	
139	TERASA	11.27	KER.DLAZBA	
140	TERASA	5.71	KER.DLAZBA	

POZNAMKA

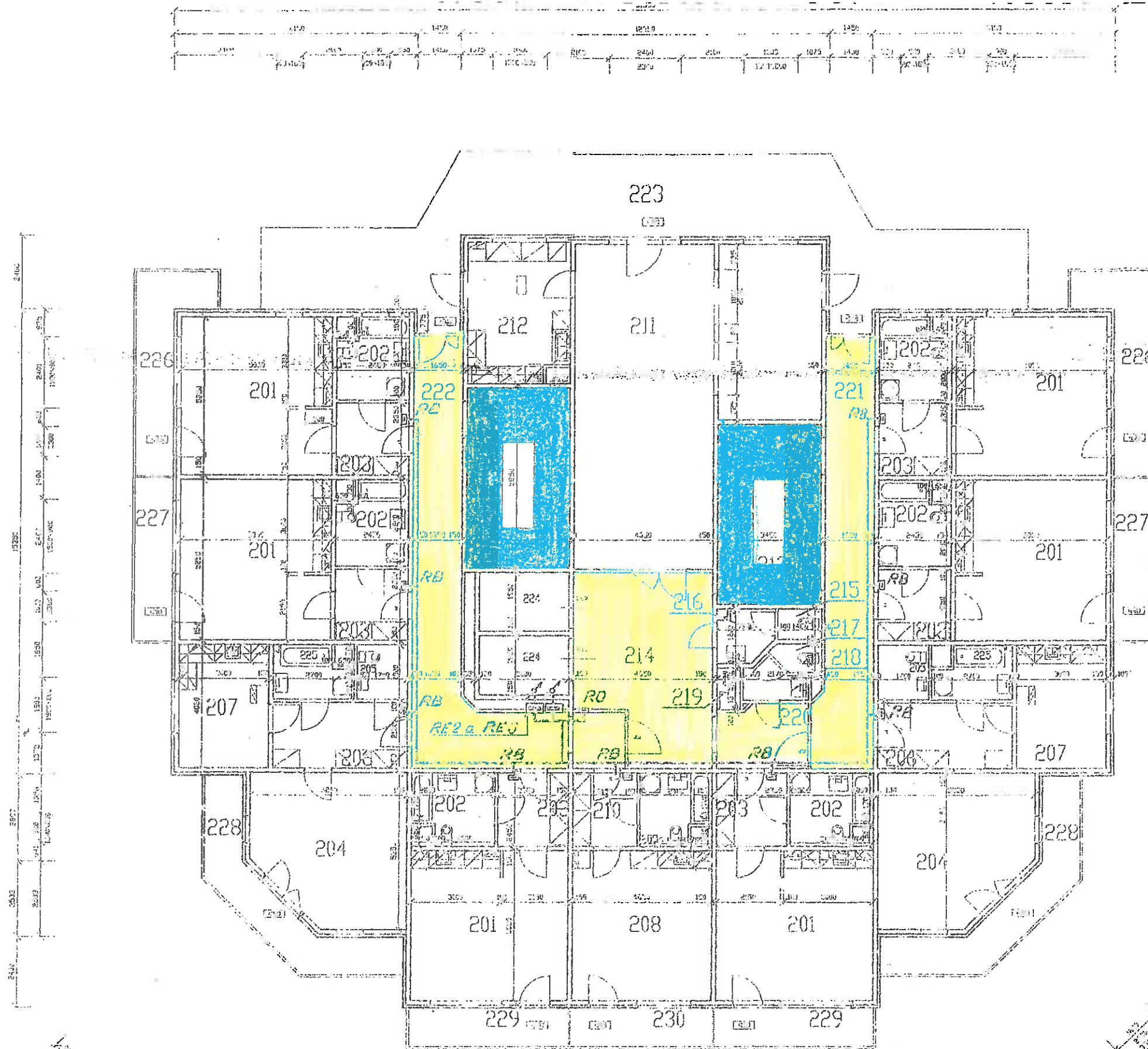
* POZARNÍ DVERE PR 30, SE SAMOZAVÍRAČEM
* POZARNÍ DVERE PR 30, BEZ SAMOZAVÍRAČE
*** VÝTAHOVÉ DVERE, ODOLNOST IS MM

NAPĚŤOVÁ SOUSTAVA: 3NPE~50Hz/400/TN-S
OCHRANA PROTI NEBEZPEČNÉMU DOTYKU: ZÁKLADNÍ NULOVÁNÍM,
DOPLNĚNÁ POSPOJENÍM DLE ČSN 332135 V PROSTORÁCH
KOUPELEN

0.000 = 400.000Bpv

SD 07

VED. PROJEKTU	PROJEKTANT	KRESLIL	KONTROLOVAL	V & M Spol. s r.o.	PROJEKTOVÁNÍ
Ing. Pavlík	Ing. M. GATTER	Ing. Jon	Ing. Sulc		STAVEB
INVESTOR				Spol. s r.o.	A INŽENÝRING
MÍSTO STAVBY	Liberec			FORMAT	4 A4
Dobryny soubor - Vraclavicko Dum s pecovatelskou sluzbou				DATUM	08 1994
				UCEL	PROJEKT STAVBY
				MERITKO	1 : 100
				Č. ZAKÁZKY	94-15
				Č. ARCHIVNÍ	
ELEKTROINSTALACE -1.N.P.				ČÍSLO KOPIE	ČÍSLO VÝKRESU
					E 1



LEGENDA ÚČELU MÍSTNOSTI

UZN	ÚČEL MÍSTNOSTI	PLOCHA [m²]	PODLAŽKA	POZNÁMKA
201	PRŮJ	26.42	PVC POKLAD	LISTA PVC
202	KUCHYŇSKÁ	6.26	KERELAZBA	KERELAZBA V-1500 MM
203	PŘEDSÍŇ	5.76	PVC POKLAD	LISTA PVC
204	PRŮJ	24.74	PVC POKLAD	LISTA PVC
205	K	3.06	KERELAZBA	KERELAZBA V-1500 MM
206	PŘEDSÍŇ	9.66	PVC POKLAD	LISTA PVC
207	KUCHYŇSKÁ	12.15	PVC POKLAD	LISTA PVC
208	PRŮJ	25.40	PVC POKLAD	LISTA PVC
209	KUCHYŇSKÁ	5.08	KERELAZBA	KERELAZBA V-1500 MM
210	PŘEDSÍŇ	4.35	KERELAZBA	KERELAZBA
211	KUCHYŇSKÁ	10.48	PVC POKLAD	LISTA PVC
212	KUCHYŇSKÁ	16.04	PVC POKLAD	LISTA PVC
213	KUCHYŇSKÁ	20.10	KERELAZBA	KERELAZBA
214	KUCHYŇSKÁ	26.13	KERELAZBA	KERELAZBA
215	KUCHYŇSKÁ	1.43	KERELAZBA	KERELAZBA V-1500 MM
216	PŘEDSÍŇ-KUCHYŇSKÁ	3.02	KERELAZBA	KERELAZBA V-1500 MM
217	KUCHYŇSKÁ	1.42	KERELAZBA	KERELAZBA V-1500 MM
218	PŘEDSÍŇ-KUCHYŇSKÁ	2.32	KERELAZBA	KERELAZBA V-1500 MM
219	KUCHYŇSKÁ	1.07	KERELAZBA	KERELAZBA V-1500 MM
220	KUCHYŇSKÁ	6.13	KERELAZBA	KERELAZBA
221	KUCHYŇSKÁ	24.15	KERELAZBA	KERELAZBA
222	KUCHYŇSKÁ	33.57	KERELAZBA	KERELAZBA
223	KUCHYŇSKÁ	11.01	KERELAZBA	KERELAZBA
224	KUCHYŇSKÁ	5.11	KERELAZBA	KERELAZBA
225	KUCHYŇSKÁ	4.10	KERELAZBA	KERELAZBA V-1500 MM
226	KUCHYŇSKÁ	10.21	KERELAZBA	KERELAZBA
227	KUCHYŇSKÁ	6.73	KERELAZBA	KERELAZBA
228	KUCHYŇSKÁ	13.27	KERELAZBA	KERELAZBA
229	KUCHYŇSKÁ	6.73	KERELAZBA	KERELAZBA
230	KUCHYŇSKÁ	5.71	KERELAZBA	KERELAZBA

POZNÁMKA

1. POZARNÍ OUVĚŘE PD 30, MEZ SAMUZAVÍRAJÍCÍ
 2. POZARNÍ OUVĚŘE PD 30, SE SAMUZAVÍRAJÍCÍ
 3. VYTÁHOVÉ OUVĚŘE, DOPLŇKOVÉ IS NIN

LEGENDA PRO VÝKRES E2

NAPĚŤOVÁ SOUSTAVA:

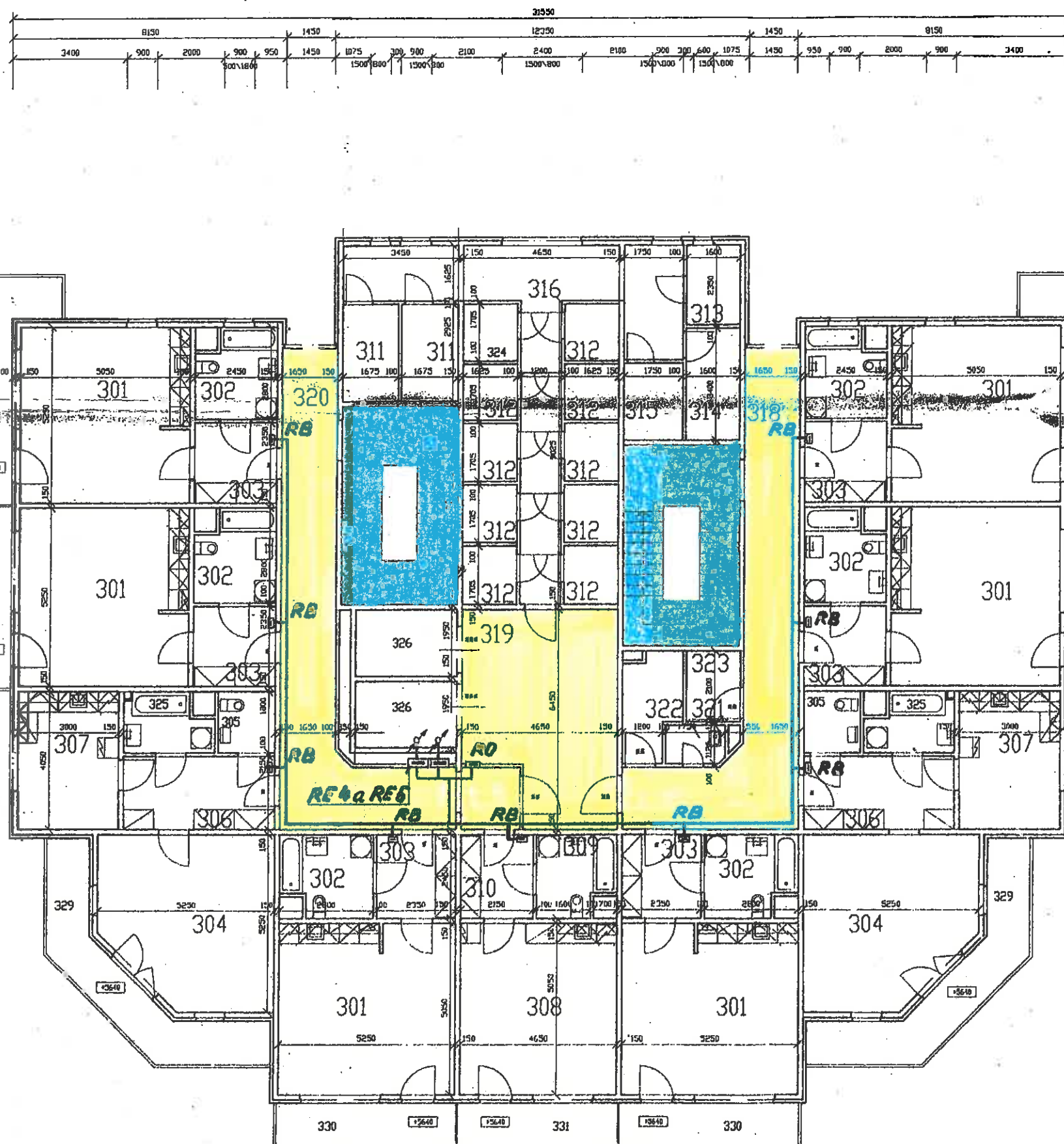
3 NPE N 50 Hz, 400 V / 17.3

OCHRANA PROTI NEBEZPEČNĚTI DOTYKU:

ZÁKLADNÍ NULOVÁNÍ, DOPLŇKOVÁ
 POSPOJENÍ DLE ČSN 332135
 V PROSTORÁCH KOUPELEN

0.000 = 400.00

KL. PRŮJEM	PRŮJEM	PRŮJEM	KONTROLA	V. & M.	PROJEKTOVANÝ
Ing. V. POKLAD	Ing. V. POKLAD	Ing. V. POKLAD	Ing. V. POKLAD	Ing. V. POKLAD	Ing. V. POKLAD
INVESTOR	INVESTOR	INVESTOR	INVESTOR	INVESTOR	INVESTOR
MÍSTO STAVBY	MÍSTO STAVBY	MÍSTO STAVBY	MÍSTO STAVBY	MÍSTO STAVBY	MÍSTO STAVBY
Architekt: Ing. V. POKLAD					Architekt: Ing. V. POKLAD
Dum s pečovatelskou službou					Dum s pečovatelskou službou
ELEKTROINSTALACE 2NP					E2



LEGENDA ÚČELU MÍSTNOSTI				
DZN.	ÚČEL MÍSTNOSTI	PLOCHA [m²]	PODLAHA	POZNÁMKA
301	POKJ	26.42	PVC PODLAK	LISTA PVC
302	VC-KOUPELNA	6.26	KER.DLAŽBA	KER.DOKLAD, V=1500 H
303	PŘEDSIN	5.76	PVC PODLAK	LISTA PVC
304	POKJ	24.80	PVC PODLAK	LISTA PVC
305	VC	3.06	KER.DLAŽBA	KER.DOKLAD, V=1500 H
306	PŘEDSIN	9.68	PVC PODLAK	LISTA PVC
307	KUCHYN	12.13	PVC PODLAK	LISTA PVC
308	POKJ	23.23	PVC PODLAK	LISTA PVC
309	VC-KOUPELNA	3.96	KER.DLAŽBA	KER.DOKLAD, V=1500 H
310	PŘEDSIN	4.59	PVC PODLAK	LISTA PVC
311	KOJNA	4.90	POLYSTYRENOVÁ BARVA	
312	KOJNA	2.77	POLYSTYRENOVÁ BARVA	
313	KOJNA	3.76	POLYSTYRENOVÁ BARVA	
314	KOJNA	5.44	POLYSTYRENOVÁ BARVA	
315	KOJNA	4.11	POLYSTYRENOVÁ BARVA	
316	KOMUNIKACE	37.26	KER.DLAŽBA	KER.SOKLIK
317	SCHODISTE	20.18	KER.DLAŽBA	KER.SOKLIK
318	KOMUNIKACE	29.96	KER.DLAŽBA	KER.SOKLIK
319	HALA	26.43	KER.DLAŽBA	KER.SOKLIK
320	KOMUNIKACE	33.57	KER.DLAŽBA	KER.SOKLIK
321	UKLIDOVÁ KOJNA	1.95	KER.DLAŽBA	KER.DOKLAD, V=1500 H
322	KOJNA-INDUSTRIJNÍ	5.00	POLYSTYRENOVÁ BARVA	
323	KOJNA-INDUSTRIJNÍ	2.36	POLYSTYRENOVÁ BARVA	
324	KOJNA	2.77	POLYSTYRENOVÁ BARVA	
325	KOUPELNA	4.78	KER.DLAŽBA	KER.DOKLAD, V=1500 H
326	VÝTĚH	5.05		
327	BALKON	10.23	PRYSKYŘICOVÝ NÁTER	
328	BALKON	6.83	PRYSKYŘICOVÝ NÁTER	
329	BALKON	13.26	PRYSKYŘICOVÝ NÁTER	
330	BALKON	6.41	PRYSKYŘICOVÝ NÁTER	
331	BALKON	5.71	PRYSKYŘICOVÝ NÁTER	

LEGENDA:

- HLAVNÍ TRASY VEDENÍ
 RB BYTOVÁ ROZVODNICE ISO
 RO ROZVODNICE OSTATNÍ SPOTŘEBY
 RE ELEKTROMĚŘOVÁ ROZVODNICE

POUŽITÉ KABELY:

- SVĚTELNÉ OKRUHY CYKY $\phi 1,5 \text{ mm}^2$
 ZÁSUVKOVÉ OKRUHY CYKY $\phi 2,5 \text{ mm}^2$

NAPĚŤOVÁ SOUSTAVA:

3NPE ~ 50Hz, 400V/TN-S

OCHRANA PROTI NEBEZPEČNÉMU DOTYKU:

ZÁKLADNÍ, NULOVÁNÍ, DOPLNĚNÁ
 POSPOJENÍ DLE ČSN 332135
 V PROSTORÁCH KOUPELN

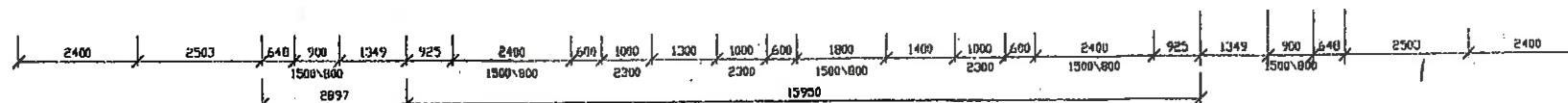
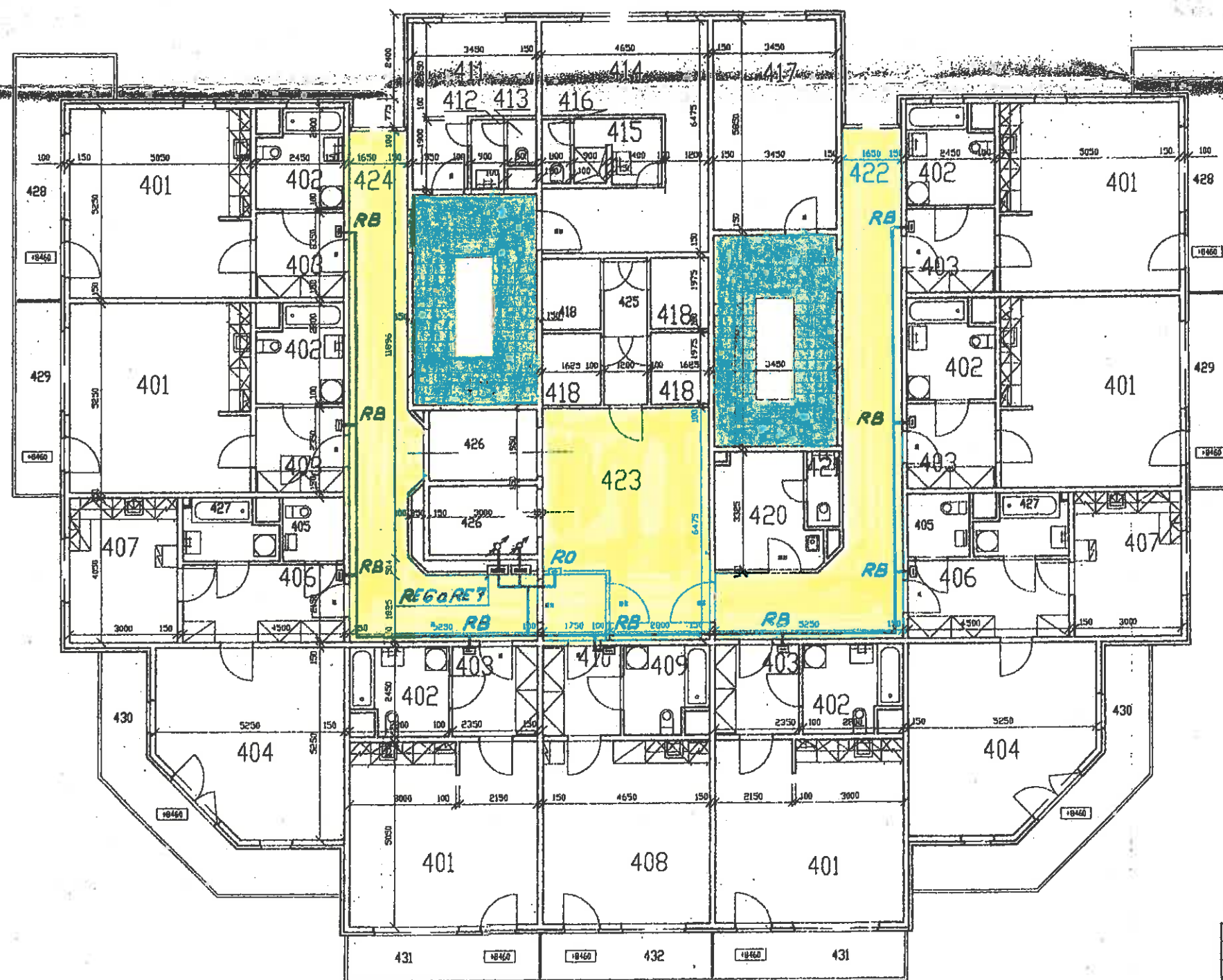
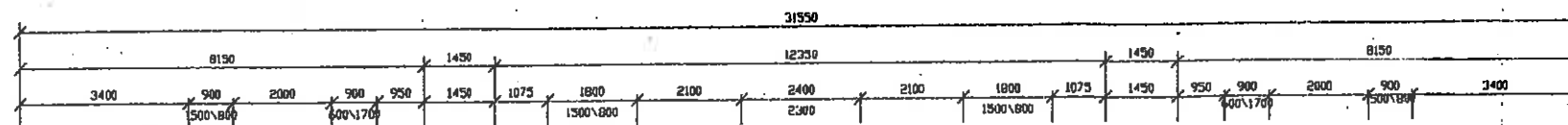
POZNÁMKA

- POZARNÍ DVERE PB 30, SEZ SAMOZAVRACENÍ
 ■ POZARNÍ DVERE PB 30, SE SAMOZAVRACENÍ
 ■ VÝTĚH DVERE, UPOZORNĚNÍ IS HUN

0.000 = 400.000Bpv

SD 07

VED. PROJEKTU	PROJEKTANT	KRESLIL	KONTROLOVAL	PROJEKTOVÁNÍ STAVBY	
Ing. Pavlík	M. GATTER	Ing. Jon	Ing. Sulc	V & M Spol. s r.o.	A INŽENÝRING
INVESTOR				FORMÁT	4 A4
MÍSTO STAVBY	Liberec			DATUM	08 1994
Obytný soubor - Vratislavsko Dům s pečovatelskou službou				ÚČEL	PROJEKT STAVBY
				MĚŘÍTKO	1 : 100
				Č. ZAKÁZKY	94-15
				Č. ARCHIVNÍ	
ELEKTROINSTALACE -3.N.P.				ČÍSLO KOPIE	ČÍSLO VÝKRESU
					E 3



LEGENDA ÚČELU MÍSTNOSTÍ

DZN.	ÚČEL MÍSTNOSTI	PLUCHA m ²	PODLAHA	POZNÁMKA
401	POKOJ	26.42	PVC PÓVLAK	LISTA PVC
402	WC+KOUPELNA	6.26	KER.DLAŽBA	KER.DOKLAD, V=1500 H
403	PŘEDSIN	5.76	PVC PÓVLAK	LISTA PVC
404	POKOJ	24.79	PVC PÓVLAK	LISTA PVC
405	WC	3.06	KER.DLAŽBA	KER.DOKLAD V=1500 MM
406	PŘEDSIN	9.68	PVC PÓVLAK	LISTA PVC
407	KUCHYN	12.13	PVC PÓVLAK	LISTA PVC
408	POKOJ	23.40	PVC PÓVLAK	LISTA PVC
409	WC+KOUPELNA	5.96	KER.DLAŽBA	KER.DOKLAD, V=1500 H
410	PŘEDSIN	4.55	PVC PÓVLAK	LISTA PVC
411	ARMOVATELNA	18.28	PVC PÓVLAK	LISTA PVC
412	UMYVARNÁ-PEČOVATELKY	1.71	KER.DLAŽBA	KER.DOKLAD, V=1500 H
413	WC-PEČOVATELKY	1.00	KER.DLAŽBA	KER.DOKLAD, V=1500 H
414	SESTERNA	22.28	PVC PÓVLAK	LISTA PVC
415	UMYVARNÁ-SESTRY	4.20	KER.DLAŽBA	KER.DOKLAD, V=1500 H
416	WC-SESTRY	1.40	KER.DLAŽBA	KER.DOKLAD, V=1500 H
417	DÍLNA PRO KUTILY	20.18	POLYSTYRENOVÁ BARVA	
418	KOMORA	3.21	POLYSTYRENOVÁ BARVA	
419	SCHODIŠTE	20.18	KER.DLAŽBA	KER.SOKLIK
420	UKLIDOVÁ KOMORA	8.74	KER.DLAŽBA	KER.SOKLIK
421	WC-UKLIZEČKY	1.89	KER.DLAŽBA	KER.DOKLAD, V=1500 H
422	KOMUNIKACE	30.29	KER.DLAŽBA	KER.SOKLIK
423	HALA	26.55	KER.DLAŽBA	KER.SOKLIK
424	KOMUNIKACE	33.53	KER.DLAŽBA	KER.SOKLIK
425	KOMUNIKACE	4.06	KER.DLAŽBA	KER.SOKLIK
426	VÝTAH	5.83	-	
427	KOUPELNA	4.19	KER.DLAŽBA	KER.DOKLAD V=1500 MM
428	BALKÓN	10.23	PRYSKYŘICOVÝ NÁTER	
429	BALKÓN	6.73	PRYSKYŘICOVÝ NÁTER	
430	BALKÓN	13.26	PRYSKYŘICOVÝ NÁTER	
431	BALKÓN	6.73	PRYSKYŘICOVÝ NÁTER	
432	BALKÓN	5.71	PRYSKYŘICOVÝ NÁTER	

POZNÁMKA

1 POZARNÍ DYRE PB 30, BEZ SAMOZAVRACEN
2 POZARNÍ DYRE PB 30, SE SAMOZAVRACEN
3 VÝTAH V DYRE, OBLAST 15 MM

LEGENDA VIZ VÝKRES E3

NAPĚŤOVÁ SOUSTAVA:

3NPE ~ 50Hz, 400V/TN-S

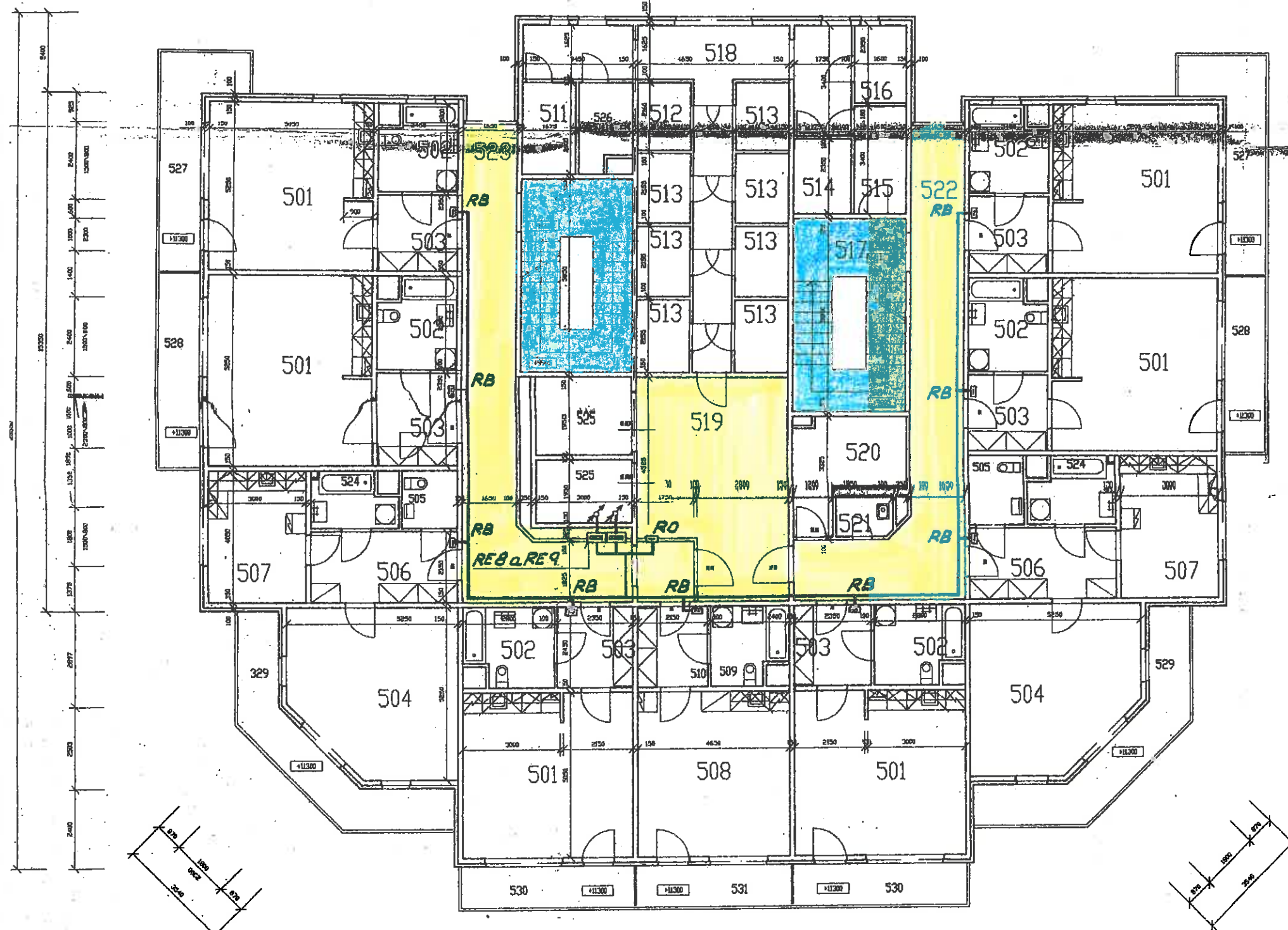
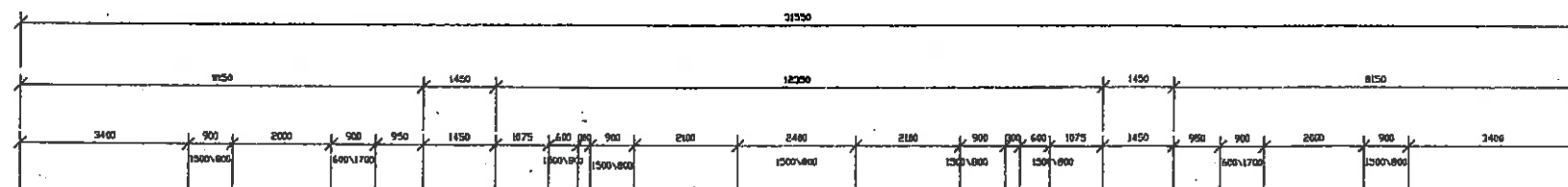
OCHRANA PROTI NEBEZPEČNĚMU DOTYKU:

ZÁKLADNÍ NULOVÁNÍM, DOPLNĚNÁ
POSPOJENÍM DLE ČSN 332135
V PROSTORÁCH KOUPELEN

0.000 = 400.000Bpv

SO 07

VED. PROJEKTU	PROJEKTANT	KRESLIL	KONTOLOVAL	V & M Spol. s r.o.	PROJEKTOVÁNÍ
Ing. Pavlík	Ing. M. GATTE	Ing. Jan	Ing. Sulc		STAVEB
INVESTOR				FORMÁT	4 A4
MÍSTO STAVBY	Liberec			DATUM	08 1994
Dobryny soubor - Vratislavicka Dum s pecovatelskou sluzbou				ÚČEL	PROJEKT STAVBY
				MĚŘÍTKO	1:100
				Č. ZAKÁZKY	94-15
				Č. ARCHIVNÍ	
ELEKTROINSTALACE 4.N.P.				ČÍSLO KOPIE	ČÍSLO VÝKRESU E 4



LEGENDA ÚČELU MÍSTNOSTÍ

DZN.	ÚČEL MÍSTNOSTI	PLOCHA [m²]	PODLAHA	POZNÁMKA
501	POKOJ	26.42	PVC POVLAK	PVC LISTA
502	WC+KOUPELNA	6.26	KER.DLAŽBA	KER.DOKLAD, V=1500 M
503	PŘEDSÍŇ	5.76	PVC	SOKLIK PVC
504	POKOJ	24.75	PVC POVLAK	LISTA PVC
505	WC	3.06	KER.DLAŽBA	KER.DOKLAD V=1500 MM
506	PŘEDSÍŇ	9.69	PVC POVLAK	LISTA PVC
507	KUCHYŇ	12.13	PVC POVLAK	LISTA PVC
508	POKOJ	23.48	PVC POVLAK	LISTA PVC
509	KOUPELNA+WC	5.30	KER.DLAŽBA	KER.DOKLAD V=1500 MM
510	PŘEDSÍŇ	5.27	PVC POVLAK	LISTA PVC
511	KOMORA	4.90	POLYSTYRENOVÁ BARVA	
512	KOMORA	3.51	POLYSTYRENOVÁ BARVA	
513	KOMORA	3.50	POLYSTYRENOVÁ BARVA	
514	KOMORA	4.11	POLYSTYRENOVÁ BARVA	
515	KOMORA	5.44	POLYSTYRENOVÁ BARVA	
516	KOMORA	3.76	POLYSTYRENOVÁ BARVA	
517	SCHODIŠTE	20.18	KER.DLAŽBA	KER.SOKLIK
518	KOMUNIKACE	30.22	KER.DLAŽBA	KER.SOKLIK
519	HALA	26.43	KER.DLAŽBA	KER.SOKLIK
520	SKLAD NABÝTKY	0.65	POLYSTYRENOVÁ BARVA	
521	UKLIDOVÁ KOMORA	1.95	KER.DLAŽBA	KER.DOKLAD, V=1500 M
522	KOMUNIKACE	29.96	KER.DLAŽBA	KER.SOKLIK
523	KOMUNIKACE	32.91	KER.DLAŽBA	KER.SOKLIK
524	KOUPELNA	4.15	KER.DLAŽBA	KER.DOKLAD V=1500 MM
525	VÝTAH	3.05		
526	KOMORA	4.36	POLYSTYRENOVÁ BARVA	
527	BALKON	10.23	PRYSKYŘICOVÝ NATER	
528	BALKON	6.73	PRYSKYŘICOVÝ NATER	
529	BALKON	13.07	PRYSKYŘICOVÝ NATER	
530	BALKON	6.73	PRYSKYŘICOVÝ NATER	
531	BALKON	5.71	PRYSKYŘICOVÝ NATER	

POZNÁMKA

■ POŽARNÍ DVEŘE PR 30, BEZ SAMOZAVÍRAČE
 ■ POŽARNÍ DVEŘE PR 30, SE SAMOZAVÍRAČEM
 ■ VÝTAHOVÉ DVEŘE, ODDĚLNOST 15 MIN

LEGENDA VIZ VÝKRES E3

NAPĚŤOVÁ SOUSTAVA :



3 NPE ~ 50Hz, 400V/TN-S

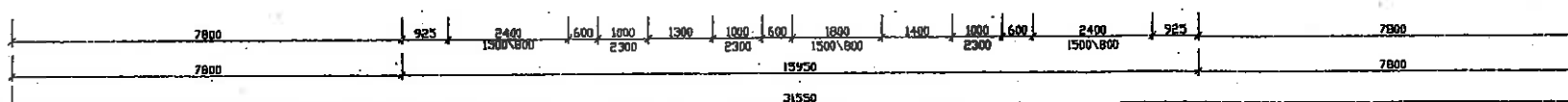
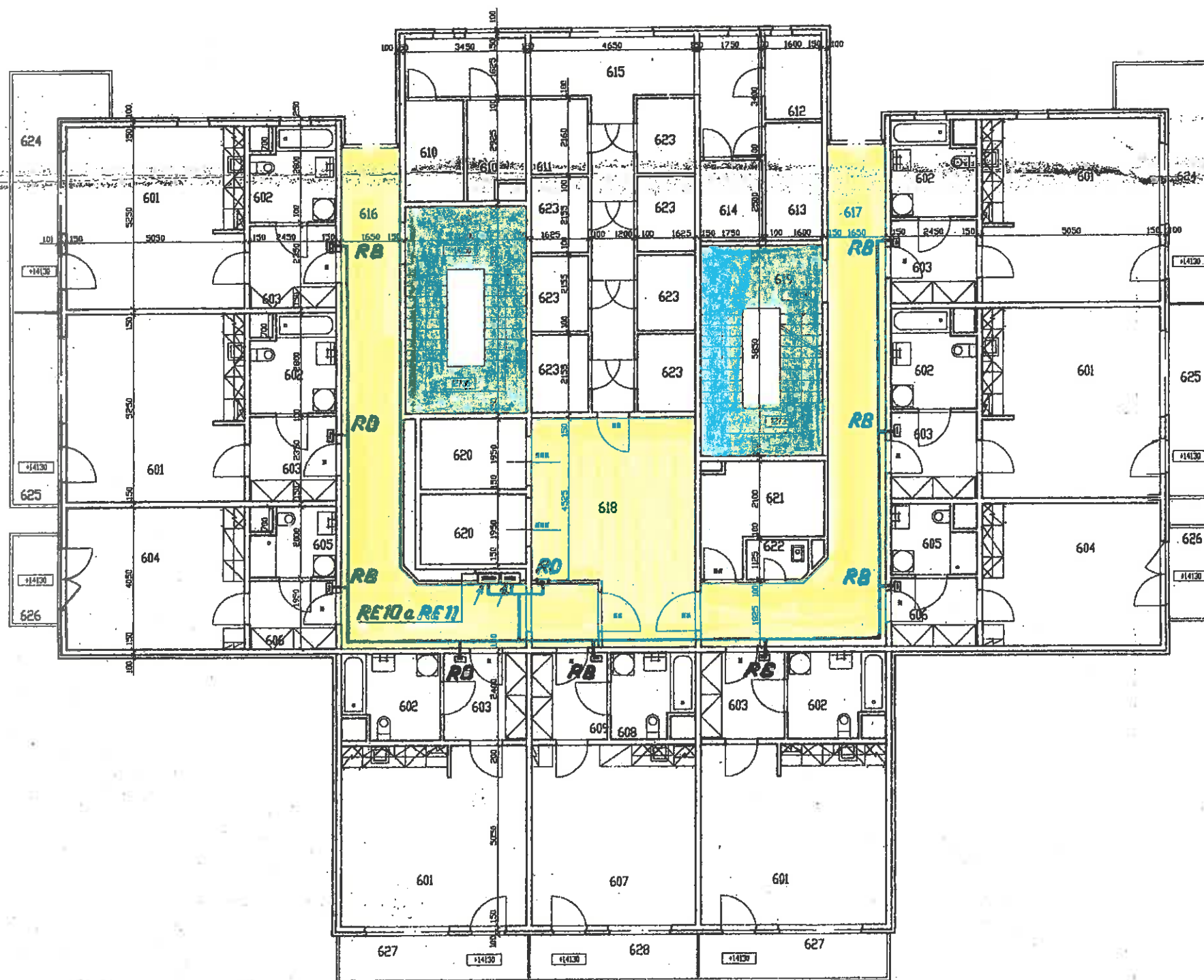
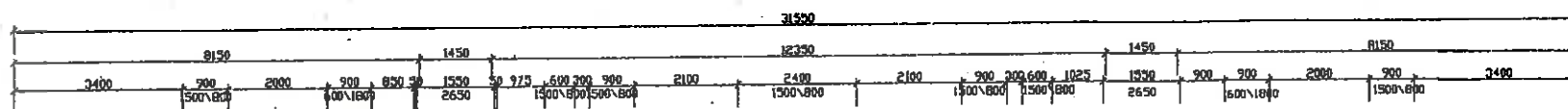
OCHRANA PROTI NEBEZPEČNĚMU DOTYKU :

ZÁKLADNÍ NULOVÁNÍM, DOPLNĚNÁ
 POSPOJENÍM DLE ČSN 332135
 V PROSTORÁCH KOUPELEN

0.000 = 400.000Bpv

SD 07

VED. PROJEKTU Ing. Pavlík	PROJEKTANT M. GATTER	KRESLIL Ing. Pavlík	KONTROLOVAL Ing. Sulc	 Spol. s r.o. PROJEKTOVÁNÍ STAVEB A INŽENÝRING
INVESTOR				
MÍSTO STAVBY	Liberec			FORMÁT 4 A4
Doplňtní soubor - Vratislavicka Dum s pečovatelskou službou				DATUM 08 1994
				ÚČEL PROJEKT STAVBY
				MĚŘITKO 1 : 100
				Č. ZAKÁZKY 94-15
				Č. ARCHIVNÍ
ELEKTROINSTALACE 5.N.P.				ČÍSLO KOPIE ČÍSLO VÝKRESU E 5



LEGENDA ÚČELU MÍSTNOSTÍ

DZN.	ÚČEL MÍSTNOSTI	PLOCHA m²	PODLAHA	POZNÁMKA
601	POKOJ	26.50	PVC POVLAK	LISTA PVC
602	VC+KOUPELNA	6.26	KER.DLAŽBA	KER.DOKLAD V=1500 MM
603	PŘEDSÍŇ	5.76	PVC POVLAK	LISTA PVC
604	POKOJ	20.43	PVC POVLAK	LISTA PVC
605	VC+KOUPELNA	4.15	KER.DLAŽBA	KER.DOKLAD V=1500 MM
606	PŘEDSÍŇ	4.78	PVC POVLAK	LISTA PVC
607	POKOJ	23.48	PVC POVLAK	LISTA PVC
608	VC+KOUPELNA	5.28	KER.DLAŽBA	KER.DOKLAD V=1500 MM
609	PŘEDSÍŇ	5.27	POVLAK PVC	LISTA PVC
610	KOMORA	4.90	POLYSTYRENOVÁ BARVA	
611	KOMORA	3.28	POLYSTYRENOVÁ BARVA	
612	KOMORA	3.76	POLYSTYRENOVÁ BARVA	
613	KOMORA	5.16	POLYSTYRENOVÁ BARVA	
614	KOMORA	3.89	POLYSTYRENOVÁ BARVA	
615	KOMUNIKACE	30.21	KER.SLAZBA	KER.SOKLIK
616	KOMUNIKACE	33.76	KER.DLAŽBA	KER.SOKLIK
617	KOMUNIKACE	30.25	KER.DLAŽBA	KER.SOKLIK
618	HALA	26.10	KER.DLAŽBA	KER.SOKLIK
619	SCHODIŠTĚ	20.18	KER.DLAŽBA	KER.SOKLIK
620	VÝTAH	5.85	-	
621	SKLAD NÁBYTKU	8.56	POLYSTYRENOVÁ BARVA	
622	UKLÍDIOVÁ KOMORA	1.95	KER.DLAŽBA	KER.DOKLAD V=1500 MM
623	KOMORA	3.50	POLYSTYRENOVÁ BARVA	
624	BALKÓN	9.91	PRYSKYŘICOVÝ NÁTER	
625	BALKÓN	6.73	PRYSKYŘICOVÝ NÁTER	
626	BALKÓN	3.18	PRYSKYŘICOVÝ NÁTER	
627	BALKÓN	6.41	PRYSKYŘICOVÝ NÁTER	
628	BALKÓN	5.71	PRYSKYŘICOVÝ NÁTER	

POZNÁMKA

- POZARNÍ DVĚŘE PR 30, BEZ SAMOZAVÍRAČE
- POZARNÍ DVĚŘE PR 30, SE SAMOZAVÍRAČEM
- VÝTAHOVÉ DVĚŘE, DÍLČNOST IS HIN

LEGENDA VIZ VÝKRES E3

NAPĚŤOVÁ SOUSTAVA :

3NPE ~ 50Hz, 400V/TN-S

OCHRANA PROTI NEBEZPEČNĚMU DOTYKU :

ZÁKLADNÍ NULOVÁNÍM, DOPLNĚNÁ
POSPOJENÍM DLE ČSN 332135
V PROSTORÁCH KOUPELEN

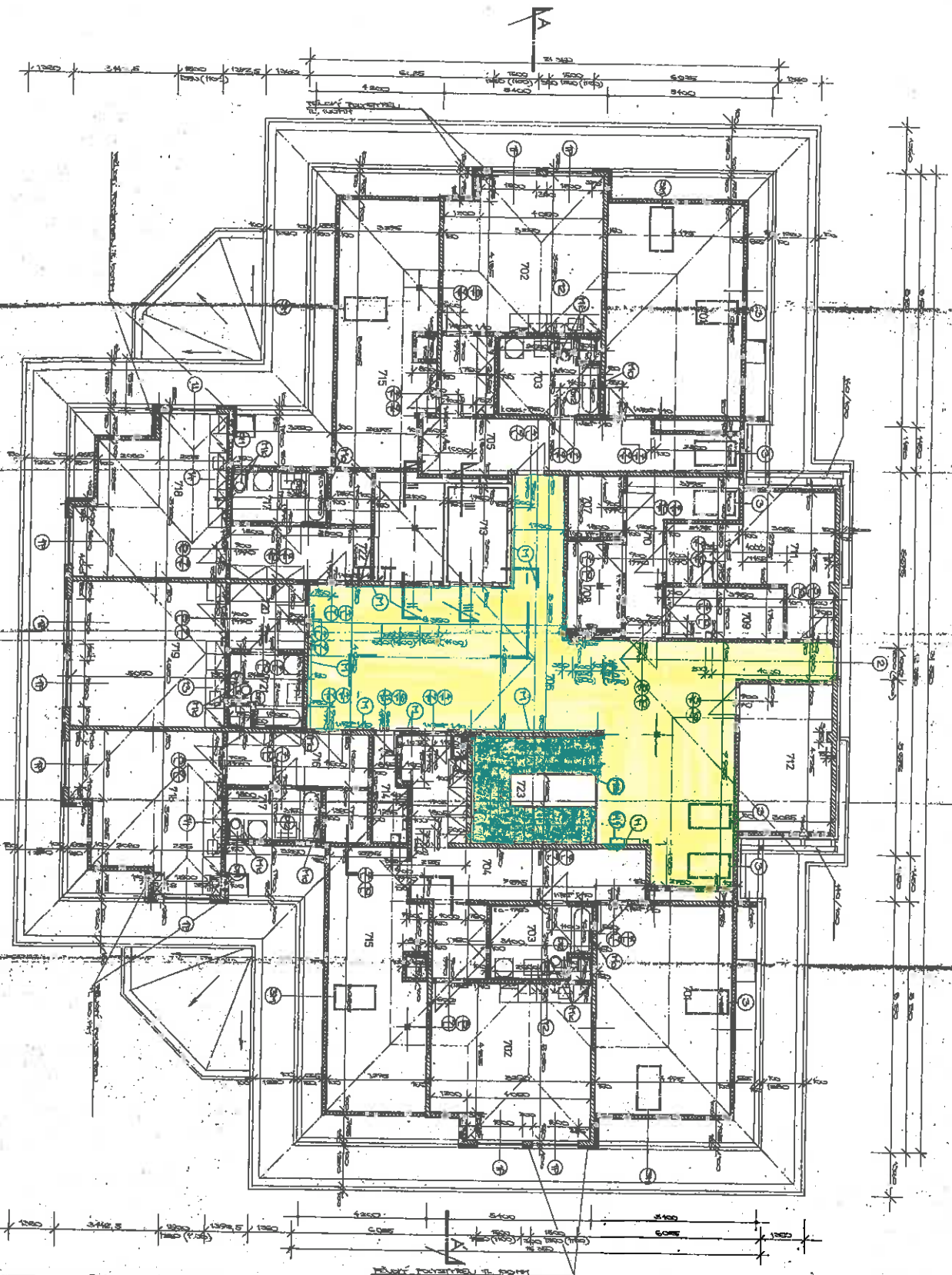
0.000 = 400.000Bpv

SD 07

VED. PROJEKTU Ing. Pavlík	PROJEKTANT H. GATTER	KRESLIL Ing. Ján	KONTROLOVAL Ing. Sulc	V & M Spol. s r.o.	PROJEKTOVÁNÍ STAVEB A INŽENÝRING
INVESTOR					FORMÁT
MÍSTO STAVBY	Lherec			DATUM	08 1994
Obytný soubor - Vratislavicka Dům s pečovatelskou službou				ÚČEL	PROJEKT STAVBY
				MĚŘÍTKO	1 : 100
				Č. ZAKÁZKY	94-15
				Č. ARCHIVNÍ	
ELEKTROINSTALACE 6.N.P.				ČÍSLO KOPIE	ČÍSLO VÝKRESU
					E6

PLANS ZUP

REDAKCE V. 1.1. 1980



LEGENDA MÍSTNOSTÍ

Číslo místnosti	Název místnosti	Plocha (m²)
701	vestibul	10,0
702	vestibul	10,0
703	vestibul	10,0
704	vestibul	10,0
705	vestibul	10,0
706	vestibul	10,0
707	vestibul	10,0
708	vestibul	10,0
709	vestibul	10,0
710	vestibul	10,0
711	vestibul	10,0
712	vestibul	10,0
713	vestibul	10,0
714	vestibul	10,0
715	vestibul	10,0
716	vestibul	10,0
717	vestibul	10,0
718	vestibul	10,0
719	vestibul	10,0
720	vestibul	10,0
721	vestibul	10,0
722	vestibul	10,0
723	vestibul	10,0
724	vestibul	10,0
725	vestibul	10,0
726	vestibul	10,0
727	vestibul	10,0
728	vestibul	10,0
729	vestibul	10,0
730	vestibul	10,0
731	vestibul	10,0
732	vestibul	10,0
733	vestibul	10,0
734	vestibul	10,0
735	vestibul	10,0
736	vestibul	10,0
737	vestibul	10,0
738	vestibul	10,0
739	vestibul	10,0
740	vestibul	10,0
741	vestibul	10,0
742	vestibul	10,0
743	vestibul	10,0
744	vestibul	10,0
745	vestibul	10,0
746	vestibul	10,0
747	vestibul	10,0
748	vestibul	10,0
749	vestibul	10,0
750	vestibul	10,0
751	vestibul	10,0
752	vestibul	10,0
753	vestibul	10,0
754	vestibul	10,0
755	vestibul	10,0
756	vestibul	10,0
757	vestibul	10,0
758	vestibul	10,0
759	vestibul	10,0
760	vestibul	10,0
761	vestibul	10,0
762	vestibul	10,0
763	vestibul	10,0
764	vestibul	10,0
765	vestibul	10,0
766	vestibul	10,0
767	vestibul	10,0
768	vestibul	10,0
769	vestibul	10,0
770	vestibul	10,0
771	vestibul	10,0
772	vestibul	10,0
773	vestibul	10,0
774	vestibul	10,0
775	vestibul	10,0
776	vestibul	10,0
777	vestibul	10,0
778	vestibul	10,0
779	vestibul	10,0
780	vestibul	10,0
781	vestibul	10,0
782	vestibul	10,0
783	vestibul	10,0
784	vestibul	10,0
785	vestibul	10,0
786	vestibul	10,0
787	vestibul	10,0
788	vestibul	10,0
789	vestibul	10,0
790	vestibul	10,0
791	vestibul	10,0
792	vestibul	10,0
793	vestibul	10,0
794	vestibul	10,0
795	vestibul	10,0
796	vestibul	10,0
797	vestibul	10,0
798	vestibul	10,0
799	vestibul	10,0
800	vestibul	10,0

LEGENDA ZNAKŮ

	veřejný vstup
	výstup
	výstup při požáru
	výstup při požáru s schodištěm
	výstup při požáru s schodištěm a výtahem
	výstup při požáru s schodištěm, výtahem a hasičskou schránkou

POZNÁMKY
1. Všechny místnosti jsou vybaveny výhledem na ulici.
2. Všechny místnosti jsou vybaveny výhledem na dvůr.
3. Všechny místnosti jsou vybaveny výhledem na zahradu.

PROJEKTANT
Ing. J. J. J.
1. 1. 1980

Číslo	Název	Plocha (m²)
701	vestibul	10,0
702	vestibul	10,0
703	vestibul	10,0
704	vestibul	10,0
705	vestibul	10,0
706	vestibul	10,0
707	vestibul	10,0
708	vestibul	10,0
709	vestibul	10,0
710	vestibul	10,0
711	vestibul	10,0
712	vestibul	10,0
713	vestibul	10,0
714	vestibul	10,0
715	vestibul	10,0
716	vestibul	10,0
717	vestibul	10,0
718	vestibul	10,0
719	vestibul	10,0
720	vestibul	10,0
721	vestibul	10,0
722	vestibul	10,0
723	vestibul	10,0
724	vestibul	10,0
725	vestibul	10,0
726	vestibul	10,0
727	vestibul	10,0
728	vestibul	10,0
729	vestibul	10,0
730	vestibul	10,0
731	vestibul	10,0
732	vestibul	10,0
733	vestibul	10,0
734	vestibul	10,0
735	vestibul	10,0
736	vestibul	10,0
737	vestibul	10,0
738	vestibul	10,0
739	vestibul	10,0
740	vestibul	10,0
741	vestibul	10,0
742	vestibul	10,0
743	vestibul	10,0
744	vestibul	10,0
745	vestibul	10,0
746	vestibul	10,0
747	vestibul	10,0
748	vestibul	10,0
749	vestibul	10,0
750	vestibul	10,0
751	vestibul	10,0
752	vestibul	10,0
753	vestibul	10,0
754	vestibul	10,0
755	vestibul	10,0
756	vestibul	10,0
757	vestibul	10,0
758	vestibul	10,0
759	vestibul	10,0
760	vestibul	10,0
761	vestibul	10,0
762	vestibul	10,0
763	vestibul	10,0
764	vestibul	10,0
765	vestibul	10,0
766	vestibul	10,0
767	vestibul	10,0
768	vestibul	10,0
769	vestibul	10,0
770	vestibul	10,0
771	vestibul	10,0
772	vestibul	10,0
773	vestibul	10,0
774	vestibul	10,0
775	vestibul	10,0
776	vestibul	10,0
777	vestibul	10,0
778	vestibul	10,0
779	vestibul	10,0
780	vestibul	10,0
781	vestibul	10,0
782	vestibul	10,0
783	vestibul	10,0
784	vestibul	10,0
785	vestibul	10,0
786	vestibul	10,0
787	vestibul	10,0
788	vestibul	10,0
789	vestibul	10,0
790	vestibul	10,0
791	vestibul	10,0
792	vestibul	10,0
793	vestibul	10,0
794	vestibul	10,0
795	vestibul	10,0
796	vestibul	10,0
797	vestibul	10,0
798	vestibul	10,0
799	vestibul	10,0
800	vestibul	10,0